

SOMOS EL CAMBIO...

- ⇒ Cumplir con las normas de convivencia del centro educativo.
- ⇒ Reportar cualquier situación de violencia.
- ⇒ Promover los valores de tolerancia y respeto.
- ⇒ Respetar a nuestros docentes y compañeros.
- ⇒ Cuidar nuestro entorno.
- ⇒ Participar como mediadores para atender casos de acoso o violencia, y así buscar la solución de los conflictos que surjan.



Colegio María Alvarado
Lima High School

Av. 28 de Julio 249, Lima
Teléfono: 424-7357
E-mail: postmast@cma.edu.pe
Website: www.lhs.edu.pe



Colegio María Alvarado
Lima High School

Unidos por una Sana Convivencia



Coordinación TOE y Familia

Identifiquemos actos de violencia

¿Qué es la violencia?



La violencia es una forma de interacción entre las personas

donde existe una agresión física, verbal o psicológica.

La violencia puede afectar el presente y el futuro de una persona o comunidad ya que trasgrede su autoestima y otras áreas que pueden afectar su visión o perspectiva de la vida.

Es muy importante aprender a reconocer los tipos y los actores de violencia

TIPOS DE VIOLENCIA

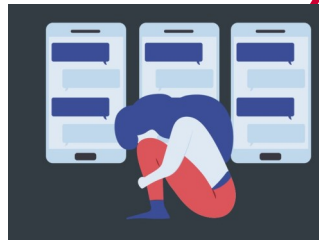
FÍSICA:

empujones, golpes o lesiones.



CIBERNÉTICA:

por medios electrónicos como internet, páginas web, redes sociales, blogs, mensajes de texto, email o videos.



PSICOLÓGICA:

perseguir, ignorar, humillar, destruir o quitar pertenencias, criticar u ofender a otros por sus diferencias, intimidar, chantajear, manipular o amenazar. Puede ocurrir con miradas y expresiones corporales.



EXCLUSIÓN SOCIAL:

el estudiante víctima es notoriamente excluido y aislado de la convivencia escolar.



SEXUAL:

se puede manifestar de manera verbal o escrita, miradas o señas que denotan obscenidad, tocamientos, hostigamiento, acoso o abuso de orden sexual.



VERBAL:

insultos, discriminación y menosprecio que se realiza de un estudiante a otro de manera pública o privada

